

Alter Konsum Barsikow 12 km Wanderroute: *Mühlenweg Runde*

Diese Route läuft vom Alten Konsum in westlicher Richtung und wieder über Segeletz zurück. Wir nennen diese die „Mühlenweg Runde“, nach dem Weg, der von Barsikow in Richtung B5 zu einer ehemaligen Mühle führte. Sie ist ca. 12 km lang und führt über Plattenwege und Sand- und Waldwege.

Sie starten aus dem Zentrum des Dorfes in westlicher Richtung auf die



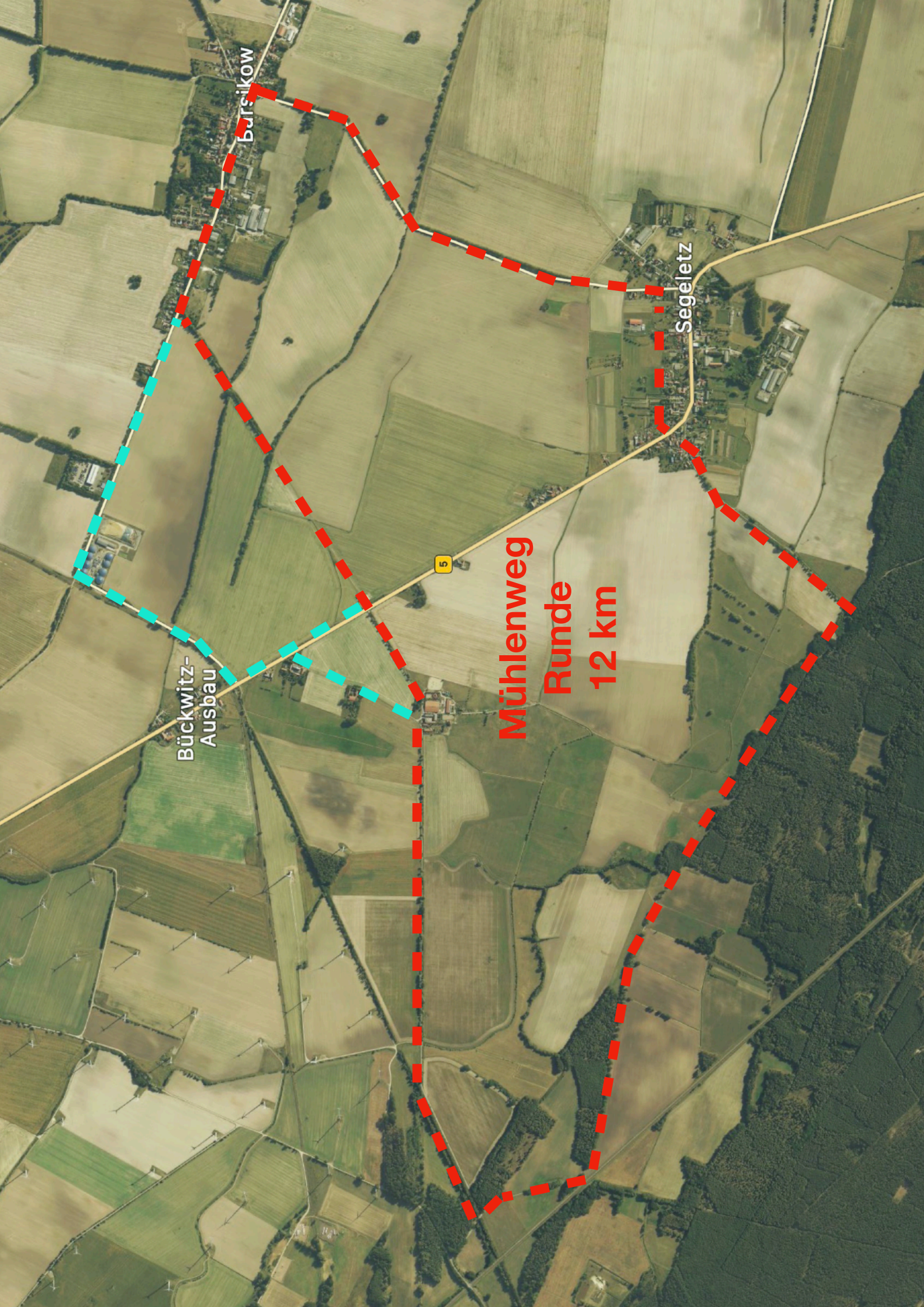
Bahnhofstraße. Gegenüber von Nummer 22 biegen Sie links auf den sogenannten Mühlenweg. Sie überqueren die B5 zum Reiterhof Fischer und gehen da auch weiter gerade aus. An der T-Kreuzung mit rechts dem Verkehrsschild 30t, kurz vor der Eisenbahnlinie Berlin-Hamburg, gehen Sie links. (Foto links). Dieser Plattenweg führt uns Richtung Dreetzer Wald und geht irgendwann in einen Sand- und Waldweg über.



An der Kreuzung der Waldwege mit einem Verkehrsschild „7.5t“ (Siehe Foto links) biegen Sie links ein und folgen dem Weg nach Segeletz. In Segeletz folgen Sie dem Weg, der zur festen Straße wird, bis zur B5. Sie überqueren geradeaus die B5 in nördlicher Richtung und gehen nur sehr kurz nach rechts an der linken Seite der B5. Dann nehmen Sie einen kleinen Weg der zwischen den Häusern nach links führt. (siehe Foto rechts) Dieser Weg macht einen Bogen hinter den Häusern, die an

der Nordseite der B5 liegen und endet auf dem Plattenweg, der Segeletz mit Barsikow verbindet. Auf diesem Plattenweg gehen Sie nach links wieder Richtung Barsikow. In Barsikow angekommen gehen Sie auf der Kreuzung nach links, um wieder beim Alten Konsum einzukehren.





Bursikow

Segeletz

Bückwitz-
Ausbau

Mühlenweg
Runde
12 km

5